

アートホテルズ札幌 修学旅行のご案内



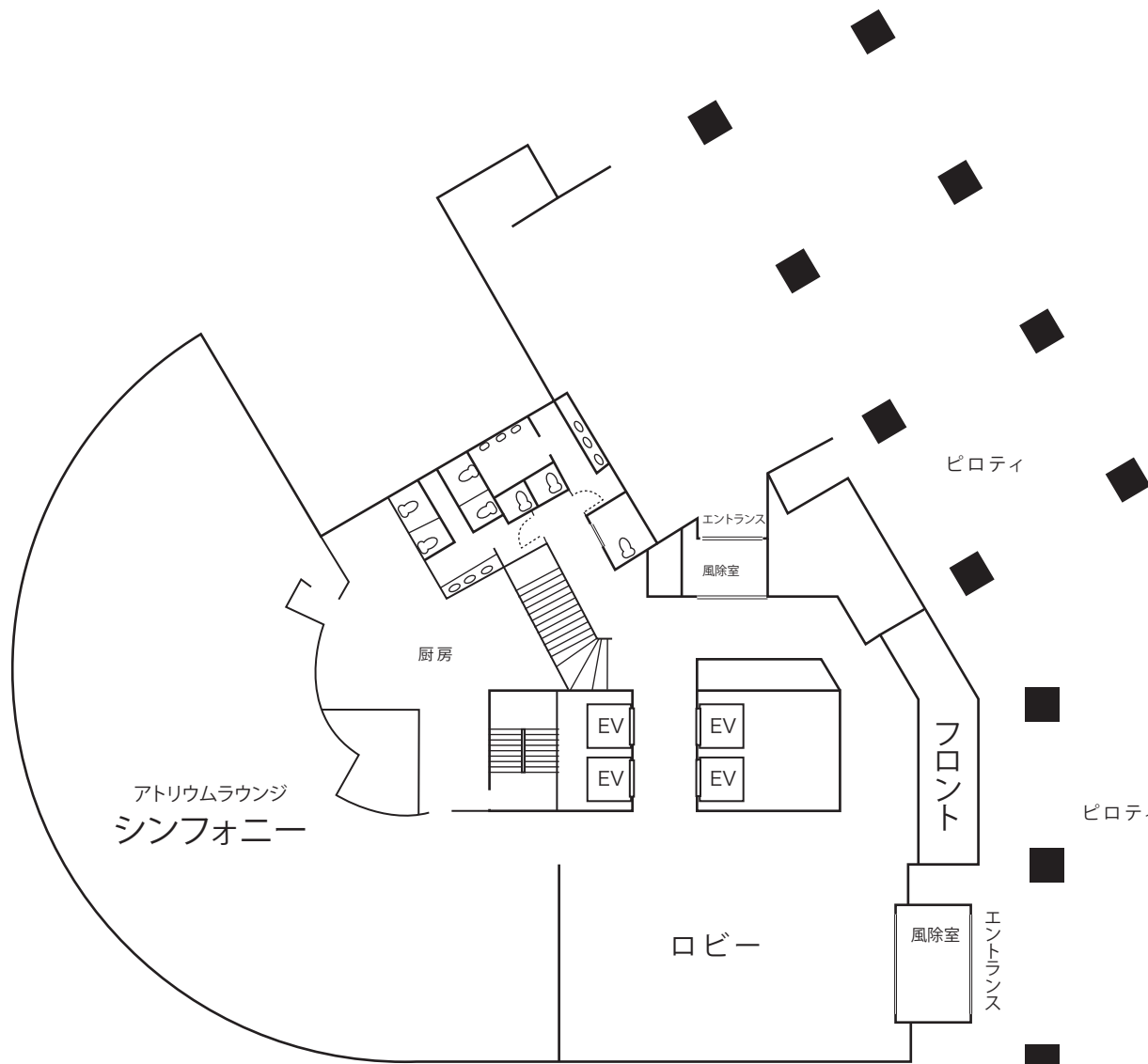
アートホテルズ札幌
〒064-0809 札幌市中央区南9条西2丁目2-10
TEL 011-512-3456(代) FAX 011-562-0145

営業・予約
TEL 011-511-0101 FAX 011-562-0145

<http://www.art-sapporo.com>

 ART HOTELS

アートホテルズ札幌 1F 平面図 ロビー・フロント



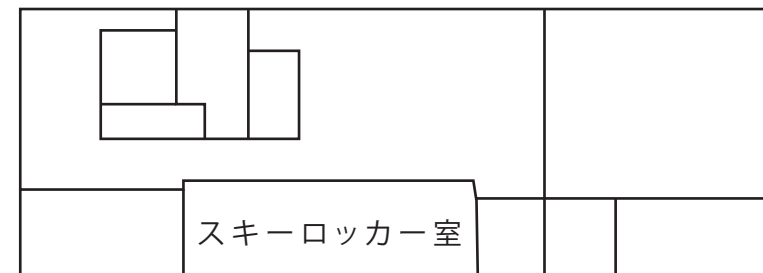
修学旅行基本情報

生徒受入人数:最大450名様
 全館貸切:不可
 フロアー貸切:基本的に不可
 同宿校:80名以上の高校は原則1校1館。

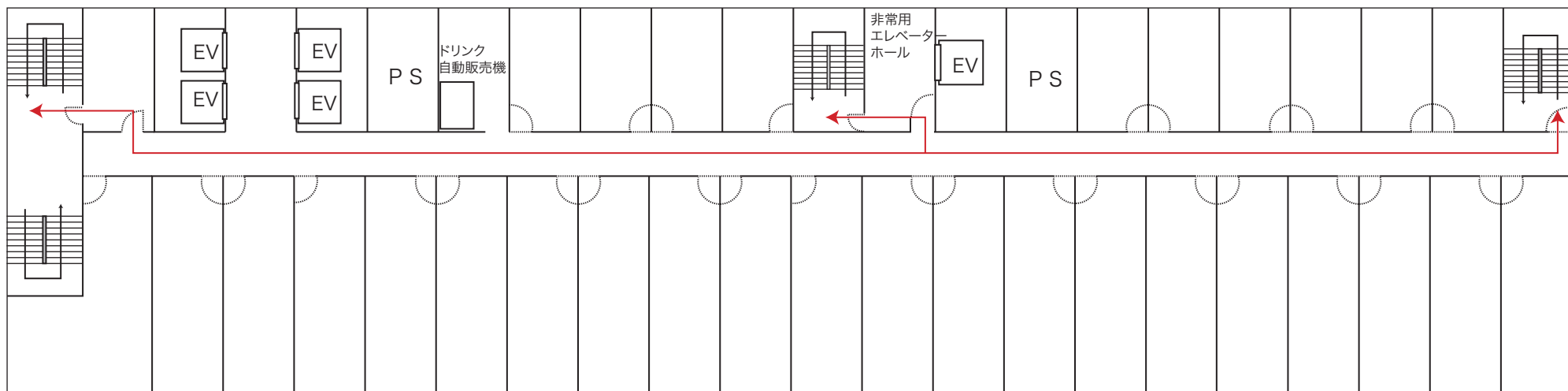
※小学校・中学校・少人数の高校はその限りではありません。

入館方法

バス乗降:大型バス3台までホテル車寄せから乗降可能です。4台以上の場合でも、玄関付近より乗降が可能です。エレベーターの能力等の関係で時間差の入館をお願いする場合があります。



1F



※ → 非難経路

客室フロアのご案内

非常階段：8階までは各3箇所がございます。(9F以上は各2箇所)

エレベーター：定員17名4基(生徒様のご利用可)

館内のご案内

自動販売機コーナー

アルコール：(3,6,9,15,18,21,24F) 学校様宿泊フロアのみカット可能

ソフトドリンク：(1,3,6,9,12,15,18,21,24F)

製氷機：(12,21F)

※タバコの自動販売機は1Fにございますが、販売停止はできません



公衆電話：1Fと2Fに各1ヶ所ずつございます。

売店(リーフ)：中2階にございます。お土産・ドリンク等 営業時間7:00~11:00 17:00~22:00

遊戯施設・レクリエーション会場はございません。

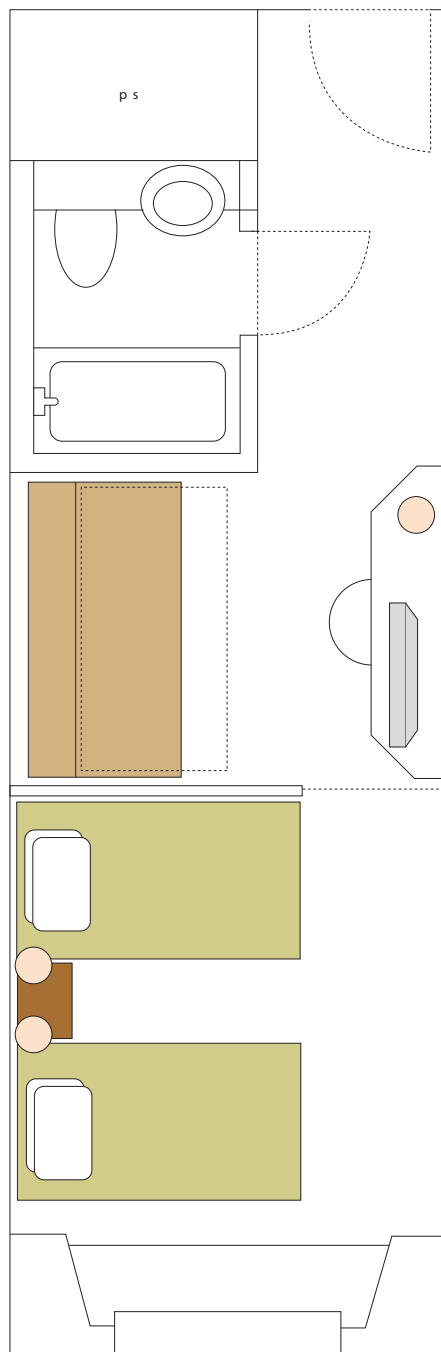
館内放送：原則的に不可。但し緊急時のみ……

大浴場：館内3Fにございますが、収容能力の関係で生徒様のご利用はご遠慮いただいております。
引率の方のご利用は可能です。

ミーティング会場：2Fロビー、又は2Fバンケットをご用意致します。



客室のご案内



客室タイプ ツイン+ソファベッドの3名1室ベースです。(27㎡)

※ソファベッドは引き出し式ではございませんので寝心地は通常のベッドと変わりありません。

※引率の方はシングルルームをご利用いただきます。

施錠・鍵 客室のドアはオートロックですので、部屋を出る際はカードキーをお持ち下さい。

カードキーはお一人様に1枚・又は部屋に1枚発行いたします(どちらも可)。

チェックイン時はカードキーは前もってお部屋にセットされております。

引率の方に各部屋の予備キーをお渡しします。

貴重品 客室内に無料金庫がございます(4桁暗証番号式)貴重品袋のご用意はございません。

テレビ/ビデオ 一般放送は無料で視聴できます。有料ビデオはカット致します。

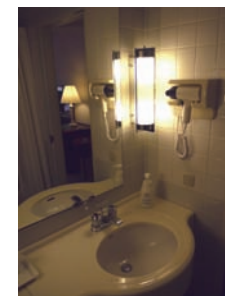
冷蔵庫 各部屋に完備。中身は空になっておりますので、自由にご利用下さい。

お茶セット 各部屋に完備。(1人あたり緑茶ティーパック×2)

電話 各部屋に完備。外線・内線共にカット可能です。
モーニングコールは全室一括でセット可能です。

お風呂 各部屋に完備。入浴時間に制限はございません。

アメニティグッズ シャンプー・リンス・ボディーソープ・歯ブラシセット・髭剃りセット
ヘアブラシ・タオル・バスタオル・ヘアドライヤー。



アートホテルズ札幌 2F 平面図（朝食会場）

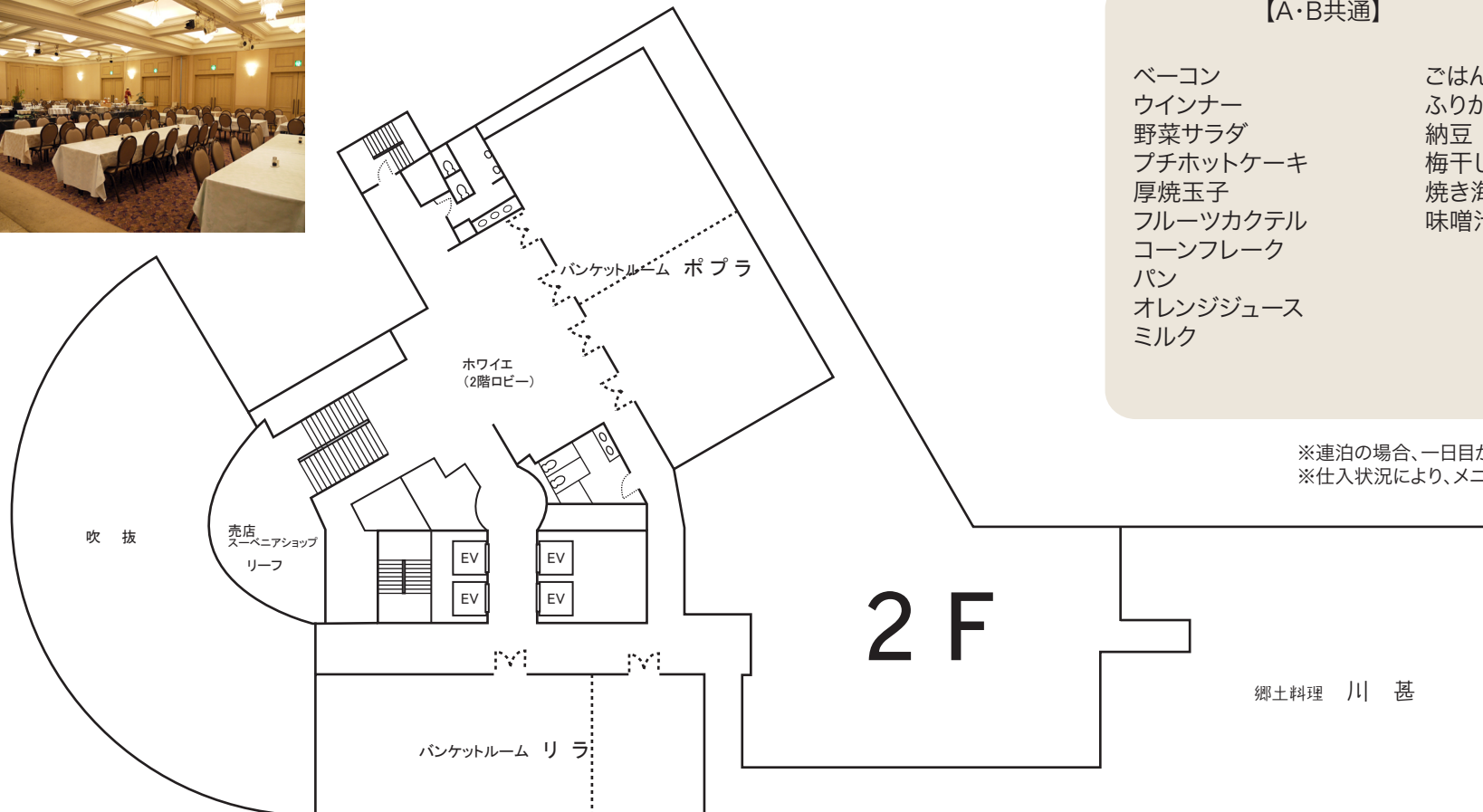
2階バンケットルーム【ポプラ】(210席) 又は【リラ】(120席)でのご案内となります。
ご利用人数・ご利用時刻により会場をご案内致します。学校様とご相談させていただきます。

6時30分開始可能です。
(7時30分以降は一般のお客様のエレベーター利用が多くなり、混み合います。)

夕食やテーブルマナーも承っております。ご相談下さい。

水筒への補給は、夕食時又は朝食時に水筒用ディスペンサーより各自補給となります。
中身はお茶・水を選択可能です。

朝食時のテーブルプランは別途学校様毎ご用意させていただきます。



修学旅行 朝食モデルメニュー（和洋バイキング）

- 【A】**
 レアスクランブルエッグ
 温野菜
 チキンナゲット
 本日の焼魚
 肉焼売
 マカロニサラダ
 フライドポテト

- 【B】**
 アンサンプルエッグ
 野菜炒め
 カニクリームコロッケ
 本日の焼魚
 カニ風味焼売
 ポテトサラダ
 皮付きバターポテト

【A・B共通】

- | | |
|----------|------|
| ベーコン | ごはん |
| ウインナー | ふりかけ |
| 野菜サラダ | 納豆 |
| プチホットケーキ | 梅干し |
| 厚焼玉子 | 焼き海苔 |
| フルーツカクテル | 味噌汁 |
| コーンフレーク | |
| パン | |
| オレンジジュース | |
| ミルク | |

※連泊の場合、一日目が【A】、二日目が【B】となります。
 ※仕入状況により、メニューが変更になる場合がございます。

札幌観光名所



施設概要

施設名:アートホテルズ札幌
所在地:〒064-0809 北海道札幌市中央区南9条西2丁目2-10
TEL:011-512-3456
FAX:011-562-0145
最寄駅:地下鉄 中島公園駅(徒歩2分)

建築構造:鉄筋コンクリート 地上26階
客室数 :412室(シングル110室・ツイン262室・デラックスツイン20室・ハートフルルーム5室・その他15室)
収容人数:最大1,082名

警備体制:24時間機械警備、警備員による巡回
非常階段:8階まで各3箇所・9階以上は各2箇所
避難場所:中島公園※徒歩3分
防災設備:スプリンクラー・消火栓・消火器・自動火災報知機・非常放送設備・非常灯・誘導案内図
各部屋に懐中電灯・自家発電装置



【所轄の官公署・病院】

- 保健所 札幌中央保健センター 〒060-0063 札幌市中央区南3条西11丁目 TEL 011-511-7221
 - 警察署 札幌中央警察署 〒060-0001 札幌市中央区北1条西5丁目 TEL 011-242-0110
 - 消防署 札幌中央消防署 〒064-8586 札幌市中央区南4条西10丁目 TEL 011-215-2120
 - 病院 札幌中央病院(一般病院) ※保険証コピー可 車で5分
〒064-0809 札幌市中央区南9条西10丁目 TEL 011-513-0111
- 札幌市医師会(夜間救急センター) ※保険証コピー可 車で10分
〒060-0042 札幌市中央区大通西19丁目 WEST19 TEL011-641-4316